

# KG 茨城支部・神奈川支部合同ゆる登山の会

第 22 回：茨城支部・神奈川支部合同・筑波山ロープウェイ・ケーブルカー登山と、温泉懇親打ち上げ会

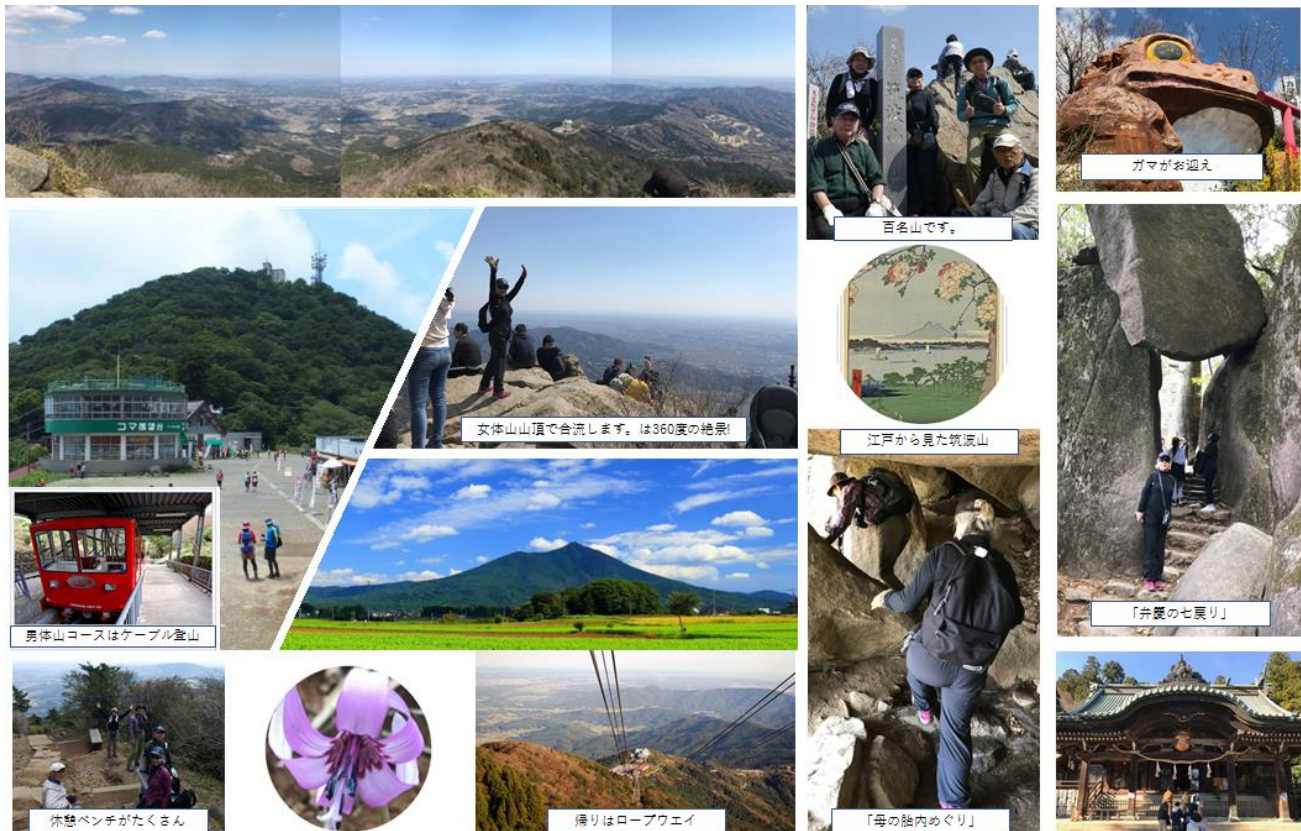
開催日：平成 31 年 5 月 18 日(土)      ゆる度：① 男体山コース：1~1.5      雨天順延

② 女体山コース：3.0

- 集合：9:30 つくばセンターバス亭 1 歩行時間(含・休憩)：      下山後、「つくば YOU ワールド」で  
     番乗り場発シャトルバスに乗車集合 ① 1.5 時間 登り 170m 下り 170m      入浴後、打上げ・両支部懇親会。
- 解散：つくば駅      ② 2.5 時間 登り 335m 下り 50m

## 概要

今回は、茨城・神奈川合同ゆる登山の会。古来「西に富士、東に筑波」と言われた筑波山は、日本百名山のなかで最も標高の低い山です(西の男体山：871m、東の女体山：877m)。『常陸国風土記』には筑波山の神が登場し、万葉集にも 25 首もうたわれた歌垣の山。東と南には霞ヶ浦が迫り、西側にあった「鳥羽の淡海」には江戸から利根川経由で水運があり、関東と東北を結ぶ水運交通の要衝でした。古くはヤマトタケルも通ったとか。今は筑波山地域ジオパークの一部で全域が水郷筑波国定公園、筑波山神社の「神域」として崇められています。山中には巨石、奇石が数多く、独立峰なので頂上からは絶景。関東の富士見百景にも選ばれています。今回は 2 組に分かれて登り、山頂の茶屋で合流します。男体山コースはケーブルで登り、男体山から女体山へ。女体山コースは徒歩で女体山山頂まで登ります。









## 申し込み方法

- 申し込み締め切り：5月11日(土)
- 申し込み方法：KG 神奈川 HP から申し込むか、下記に記入して主催者にメールで連絡してください。  
<http://member.kwangaku.net/kanagawa/tozann.html>

【お名前】

【卒年・学部】

【メール】

【携帯電話】

## 主催者連絡先

問合せ・申込先：

松本邦康(昭和 53 年商) E-mail : [kunimatu@gd6.so-net.ne.jp](mailto:kunimatu@gd6.so-net.ne.jp) 携帯 : 080-6708-0373

田中康弘(昭和 54 年経) E-mail : [ytanaka6@mmm.com](mailto:ytanaka6@mmm.com) 携帯 : 090-3401-5095

皆様の参加をお待ちしております。